



Infographie

# *Pédagogie inclusive*

# Pédagogie inclusive

Dans une perspective inclusive, la pédagogie vise à répondre aux besoins de l'ensemble des apprenant(e)s. Dans le souci de faire progresser chaque élève, l'enseignant(e) recourt à une variété de stratégies favorisant un accès universel aux apprentissages. Cela ouvre la porte à une éducation de qualité pour tous et toutes.

Continuum pour une éducation inclusive



## INTÉGRATION SCOLAIRE

L'apprenant(e) à besoins particuliers est intégré(e) dans la classe ordinaire. Le même enseignement lui est offert, mais l'élève doit s'adapter en recourant aux moyens fournis pour l'aider.



## INCLUSION SCOLAIRE

Ici, c'est l'école qui s'adapte pour permettre à l'apprenant(e) ayant des besoins particuliers de participer pleinement aux activités d'apprentissage.



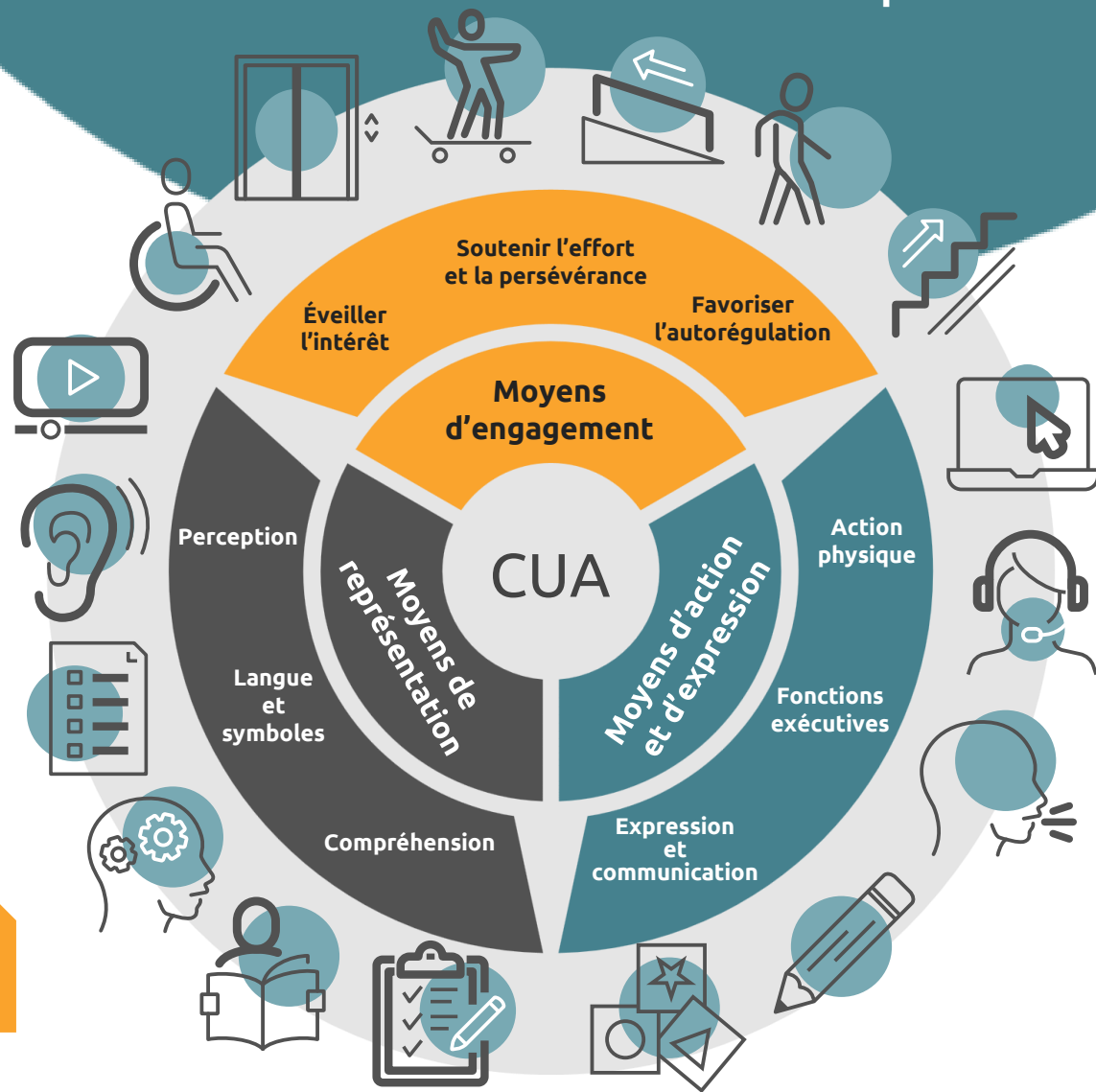
## ÉDUCATION INCLUSIVE

L'école s'adapte en agissant à priori sur les obstacles à l'apprentissage pour développer le plein potentiel des apprenant(e)s, dans toute leur diversité.

**L'ÉGALITÉ** des chances constitue toujours une finalité. Devant la grande diversité des apprenant(e)s qui composent les classes aujourd'hui, elle n'est possible que si les intervenant(e)s portent un souci d'équité. Mais comment ?

# Conception universelle de l'apprentissage

## Offrir des possibilités



# Différents parcours possibles

## FLEXIBILITÉ

Choix pédagogiques permettant à chaque apprenant(e) de réaliser les activités et de progresser dans ses apprentissages selon les attentes du programme.

## ADAPTATION

Mesures mises en place dans une ou plusieurs matières pour permettre à l'apprenant(e) ayant des besoins particuliers de réaliser les mêmes apprentissages que les autres de son groupe-classe. Les aménagements sont convenus dans le plan d'intervention, ils respectent les attentes du programme et n'ont pas d'incidence sur l'interprétation des résultats ni sur la diplomation.

✓ **PI (plan d'intervention) nécessaire**

## MODIFICATION

Mesures mises en place de façon exceptionnelle dans une ou plusieurs matières pour permettre à l'apprenant(e) de progresser au meilleur de ses capacités. Les aménagements sont convenus dans le plan d'intervention, ils réduisent les attentes du programme et ont une incidence sur l'interprétation des résultats. Ces modifications peuvent avoir une incidence sur la diplomation.

✓ **PI (plan d'intervention) nécessaire**



## Questions à se poser...

- ▲ Est-ce que je tiens compte des intentions pédagogiques, du contexte et de l'engagement cognitif de l'apprenant(e) dans les mesures que je mets en place?
- ▲ Comment se manifeste la diversité dans ma classe ? Dans mon école ?
- ▲ Quels défis cette diversité soulève-t-elle dans une formation à distance ?
- ▲ Qu'est-ce qui me touche le plus dans la pédagogie inclusive ?
- ▲ En quoi la pédagogie inclusive constitue-t-elle un choc des valeurs pour moi ?



## Évaluation

Les choix pédagogiques au regard du type de soutien apporté à l'apprenant(e) peuvent avoir une incidence sur le respect des attentes du programme et sur la diplomation. L'adaptation et la modification seront convenues de manière concertée dans le cadre du plan d'intervention si elles dépassent un besoin ponctuel et si elles se sont avérées bénéfiques pour l'élève dans une expérimentation préalable. La modification sera notée par un signe distinctif sur le bulletin. L'instruction annuelle renseignera sur les exemptions autorisées pour les épreuves ministérielles.

## Estompage

Après une certaine période, des élèves peuvent en venir à ne plus avoir besoin des mesures adaptatives ou de modification mises en place. L'estompage permettra de diminuer la fréquence de l'utilisation de la mesure jusqu'à son éventuel retrait. Cette décision sera aussi prise de façon concertée dans le cadre du plan d'intervention.

### Elle prendra en compte :

- ▲ les capacités et les besoins de l'apprenant(e)
- ▲ l'évaluation de la pertinence et de l'efficacité des mesures
- ▲ les progrès de l'apprenant(e)

# Environnement capacitant

Un environnement capacitant ne se limite pas à un ensemble de ressources mises à la disposition de l'apprenant(e) ; il lui offre une liberté de choix, un pouvoir d'action et de réflexivité qui lui permettent de convertir ses capacités en réalisations.

## Accès universel



### Accessibilité de l'information



### Aide à la lecture

- ▲ aide au traitement visuel
- ▲ aide à la compréhension
- ▲ aide au repérage



### Aide à l'écriture

- ▲ aide à la planification
- ▲ aide à la rédaction
- ▲ aide à la révision et à la correction

## Présentation et organisation de la tâche

### Faciliter la compréhension et le repérage dans la consigne

- ▲ mise en évidence de certains mots
- ▲ numérotation
- ▲ puces
- ▲ réduction des distractions visuelles

### Faciliter la planification et l'organisation des tâches

- ▲ organisateur graphique
- ▲ cartes mentales
- ▲ modèles de pages de travail
- ▲ ruban d'onglets
- ▲ plan de travail
- ▲ liste de tâches
- ▲ bloc-notes



## Organisation de l'espace et du temps

*Un environnement pour...*

### Faciliter le repérage et la récupération de documents

- ▲ dossiers, sous-dossiers et fichiers (nom, image et classement)
- ▲ organisation de l'environnement numérique d'apprentissage (ENA)
- ▲ moteur de recherche
- ▲ codes QR

### Faciliter l'accès à des sites, à des outils, à des documents ou à une section dans un document

- ▲ raccourcis clavier
- ▲ hyperliens
- ▲ fonction « Rechercher »

### Aider à gérer le temps

- ▲ calendrier partagé
- ▲ agenda numérique
- ▲ horaire affiché
- ▲ minuterie
- ▲ tâches morcelées



## Communication et collaboration

### Offrir des espaces de communication

- ▲ clavardage
- ▲ mur de discussion (flux)
- ▲ forum d'apprentissage
- ▲ forum de discussion



### Offrir une rétroaction à l'élève

- ▲ enregistrement vocal
- ▲ enregistrement vidéo
- ▲ commentaires

### Faciliter le travail collaboratif

- ▲ sous-salles
- ▲ mur collaboratif
- ▲ document collaboratif
- ▲ révision collaborative
- ▲ bloc-notes

### Questions à se poser...

- ▲ Dans quelle mesure l'environnement que je propose à mes élèves est-il capacitant ?
- ▲ Dans quelle mesure l'environnement que je crée pour mes élèves favorise-t-il leur engagement, leur progression, leur collaboration et leur mieux-être ?

